

# Warranty Description



## คำอธิบายเพิ่มเติม การรับประกันสินค้า ไม้สังเคราะห์ NewTechWood

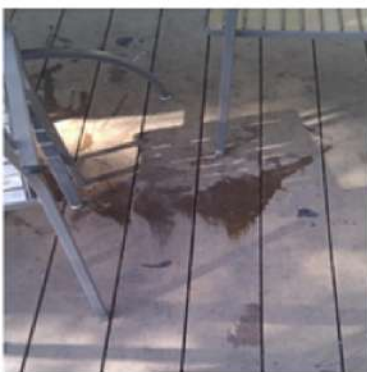
### 1 คราบเปื้อน

เนื่องจากสินค้าไม้สังเคราะห์ NewTechWood รุ่น UltraShield เคลือบป้องกัน จากคราบอาหารและเครื่องดื่ม เช่น ไวน์ กาแฟ ซอว์ น้ำมันพืช ฯลฯ ซึ่งคราบจากอาหารจะไม่สามารถทำให้ผลิตภัณฑ์เปื้อนได้ สามารถเช็ดคราบสกปรกออกจากพื้นผิวได้อย่างง่ายดาย เนื่องจากผลิตภัณฑ์จะไม่ดูดซับคราบเหล่านี้ ทำความสะอาดได้ง่าย

รับประกันสินค้า ที่เกิดจาก คราบหกจากอาหารและเครื่องดื่ม ที่มีการซึมลึกแล้วทำความสะอาดไม่ออก **ผู้ใช้จะต้องมีการพยายามทำความสะอาดและดูแลสินค้าตามคำแนะนำอย่างเหมาะสมก่อน**

เมื่อปฏิบัติตามแล้วพบว่า ความเสียหายหรือความผิดปกตินั้นเกิดจากตัวผลิตภัณฑ์เอง จะได้รับชดเชยตามรายละเอียดการรับประกัน

### ตัวอย่างการเกิดคราบเปื้อนที่รับประกัน



### ข้อยกเว้นไม่รับประกันสินค้า

- คราบสกปรกที่เกิดจากการใช้งานปกติทั่วไป ที่สามารถทำความสะอาดได้เอง
- คราบนั้นมีผลมาจากสารอื่น ๆ ที่ได้รับการทำความสะอาดอย่างไม่เหมาะสม ใช้น้ำยาทำความสะอาดที่เป็นสารกัดเซาะที่มีค่า pH เป็นกรด-ด่างเกินมาตรฐาน จะไม่สามารถรับการชดเชยตามเงื่อนไขประกัน



คราบเลอะ สกปรก ที่สามารถทำความสะอาดได้เอง



คราบที่ไม่ได้รับการทำความสะอาดอย่างเหมาะสม

### หมายเหตุ

1. จะต้องมีการติดตั้งและดูแลพื้นที่ที่ใช้ในสภาพแวดล้อมภายนอกอาคาร อย่างถูกต้องและเหมาะสม จึงจะได้รับการรับประกัน
2. หากผลิตภัณฑ์ได้รับความเสียหายจากภัยธรรมชาติ เช่น น้ำท่วม จะไม่ได้รับการรับประกันสินค้า
3. เมื่อมีการรื้อถอนสินค้าไปติดตั้งบริเวณใหม่ เช่น การย้ายจากหลังบ้านไปติดตั้งเป็นระเบียงหน้าบ้าน ถือว่าเป็นการรื้อถอนไปติดตั้งใหม่ หรือมีการติดตั้งใหม่ซ้ำ เช่น ต้องการติดตั้งใหม่ในพื้นที่เดิม โดยใช้ผลิตภัณฑ์ที่ซื้อมา จะไม่ได้รับการรับประกัน

NewTechWood ไม่มีการรับประกันตัวสินค้าใหม่ที่ทำนได้รับการชดเชย จะมีสีหรือลักษณะเหมือนเดิมทุกประการ เพราะการออกแบบผลิตภัณฑ์ อาจมีการพัฒนาและเปลี่ยนแปลงไป



# Warranty Description



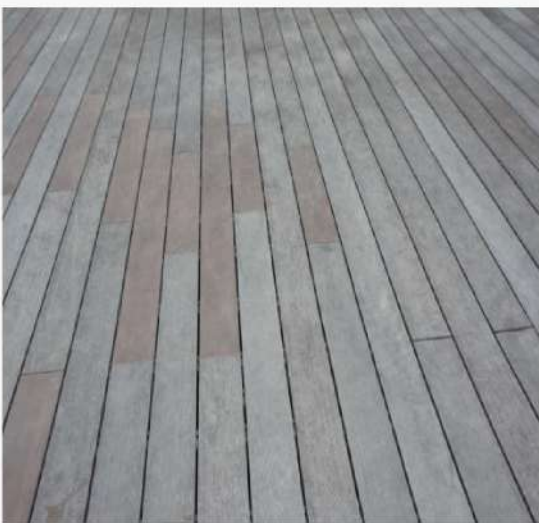
คำอธิบายเพิ่มเติม การรับประกันสินค้า ไม้สังเคราะห์ NewTechWood

2

## สีซีดเพี้ยน

เนื่องจากสินค้าไม้สังเคราะห์ NewTechWood รุ่น UltraShield เพื่อยืดอายุการใช้งานของผลิตภัณฑ์ได้มากขึ้น โดยปกติธรรมชาติ สินค้าที่มีการใช้งาน อาจมีการเปลี่ยนแปลงของสีสินค้าตามอายุ มีโอกาสสีซีดเพี้ยนได้ *ถ้าสีของผลิตภัณฑ์มีความมืดเพี้ยน หรือสีซีดเพี้ยนจากเดิมมาก จนสังเกตได้ชัดเจน จะได้รับชดเชยตามรายละเอียดการรับประกัน*

### ตัวอย่างสีซีดเพี้ยนที่ได้รับการประกัน



### ปัจจัยกเว้นไม่รับประกันสินค้า

- เมื่อสินค้ามีการสัมผัสกับความร้อนสูงมากกว่า 120 องศาเซลเซียส ไม่ว่าจะทางตรงหรือทางอ้อม จะไม่ได้รับการชดเชย เช่น ได้รับความร้อนจาก กันบูหรือ เตาปิ้งย่าง
- เมื่อมีการทาสี หรือเคลือบผิวสินค้าด้วยน้ำมัน หรือขัดพื้นเพื่อให้เกิดความเงางาม จะไม่ได้รับการชดเชย



### หมายเหตุ

1. จะต้องมีการติดตั้งและดูแลพื้นที่ที่ใช้ในสภาพแวดล้อมภายนอกอาคาร อย่างถูกต้องและเหมาะสม จึงจะได้รับการรับประกัน
2. หากผลิตภัณฑ์ได้รับความเสียหายจากภัยธรรมชาติ เช่น น้ำท่วม จะไม่ได้รับการรับประกันสินค้า
3. เมื่อมีการรื้อถอนสินค้าไปติดตั้งบริเวณใหม่ เช่น การย้ายจากหลังบ้านไปติดตั้งเป็นระเบียงหน้าบ้าน ถือว่าเป็นการรื้อถอนไปติดตั้งใหม่ หรือมีการติดตั้งใหม่ซ้ำ เช่น ต้องการติดตั้งใหม่ในพื้นที่เดิม โดยใช้ผลิตภัณฑ์ชิ้นเดิม จะไม่ได้รับการรับประกัน

NewTechWood ไม่มีการการันตีว่าสินค้าใหม่ที่ทำนได้รับการชดเชย จะมีสีหรือลักษณะเหมือนเดิมทุกประการ เพราะการออกแบบผลิตภัณฑ์ อาจมีการพัฒนาและเปลี่ยนแปลงไป



# Warranty Description



## คำอธิบายเพิ่มเติม การรับประกันสินค้า ไม้สังเคราะห์ NewTechWood

3

### เห็ดและรา

เนื่องจากสินค้าไม้สังเคราะห์ NewTechWood รุ่น UltraShield เคลือบป้องกัน ไม่ให้เกิดเชื้อรา เห็ด และโรคราอื่น ๆ ซึ่งท่านสามารถดูแลรักษาความสะอาดได้ง่ายด้วยสายยางหรือไม้กวาด ซึ่งผู้ใช้จะต้องพยายามทำความสะอาดหลังผลิตภัณฑ์เกิดคราบที่มาจากน้ำโดยทันที เพื่อป้องกันการเกิดคราบตะไคร่และราที่มาจากความชื้น

ผลิตภัณฑ์ต้องมีการติดตั้งที่ถูกต้องและเหมาะสม พื้นที่ที่ติดตั้ง ต้องมีการยกสูงขึ้นให้มีการระบายน้ำ หรืออากาศ ผลิตภัณฑ์สามารถโดนน้ำและฝนได้ตามปกติ แต่ต้องไม่แช่อยู่ในน้ำตลอดเวลา

### ตัวอย่างการเกิดเห็ดหรือราที่ได้รับการประกัน



### ปัจจัยกเว้นไม่รับประกันสินค้า

- มีการติดตั้งที่ไม่ถูกต้องหรือไม่เหมาะสม พื้นที่ที่ติดตั้ง ไม่มีการระบายน้ำ หรืออากาศ ทำให้ผลิตภัณฑ์แช่อยู่ในน้ำ
- เกิดจากภัยพิบัติต่าง ๆ เช่น น้ำท่วม ไฟไหม้
- คราบจากตะไคร่น้ำ



### หมายเหตุ

1. จะต้องมีการติดตั้งและดูแลพื้นที่ที่ใช้ในสภาพแวดล้อมภายนอกอาคาร อย่างถูกต้องและเหมาะสม จึงจะได้รับการรับประกัน
2. หากผลิตภัณฑ์ได้รับความเสียหายจากภัยธรรมชาติ เช่น น้ำท่วม จะไม่ได้รับการรับประกันสินค้า
3. เมื่อมีการรื้อถอนสินค้าไปติดตั้งบริเวณใหม่ เช่น การย้ายจากหลังบ้านไปติดตั้งเป็นระเบียงหน้าบ้าน ถือว่าเป็นการรื้อถอนไปติดตั้งใหม่ หรือมีการติดตั้งใหม่ซ้ำ เช่น ต้องการติดตั้งใหม่ในพื้นที่เดิม โดยใช้ผลิตภัณฑ์ชิ้นเดิม จะไม่ได้รับการรับประกัน

NewTechWood ไม่มีการการันตีว่าสินค้าใหม่ที่ท่านได้รับการชดเชย จะมีสีหรือลักษณะเหมือนเดิมทุกประการ เพราะการออกแบบผลิตภัณฑ์ อาจมีการพัฒนาและเปลี่ยนแปลงไป



# Warranty Description



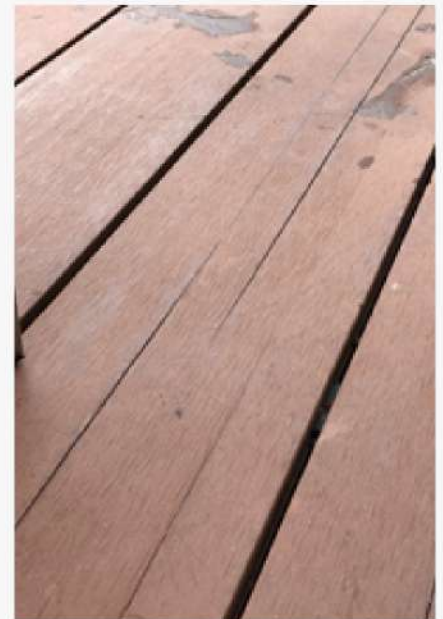
คำอธิบายเพิ่มเติม การรับประกันสินค้า ไม้สังเคราะห์ NewTechWood

4

## การแตกหัก

เนื่องจากสินค้าไม้สังเคราะห์ NewTechWood รุ่น UltraShield ถูกออกแบบมาให้มีความแข็งแรงทนทานมากขึ้น แต่ถ้าสินค้าที่เกิดการแตกหักเป็นทางยาว แนวเดียวกับความยาวสินค้า จะได้รับการรับประกัน

### ตัวอย่างการแตกหักที่ได้รับการประกัน



### ข้อยกเว้นไม่รับประกันสินค้า

- มีการกระแทกจากของแข็งอย่างไม่เหมาะสม
- ผลิตภัณฑ์แตกแนวขวาง จะไม่ได้รับการรับประกัน
- ผลิตภัณฑ์แตกบริเวณมุม เนื่องจากถูกกระแทก

รอยแตกขวางจากการกระแทก



รอยแตกบริเวณมุม จากการกระแทก



### หมายเหตุ

1. จะต้องมีการติดตั้งและดูแลพื้นที่ที่ใช้ในสภาพแวดล้อมภายนอกอาคาร อย่างถูกต้องและเหมาะสม จึงจะได้รับการรับประกัน
2. หากผลิตภัณฑ์ได้รับความเสียหายจากภัยธรรมชาติ เช่น น้ำท่วม จะไม่ได้รับการรับประกันสินค้า
3. เมื่อมีการรื้อถอนสินค้าไปติดตั้งบริเวณใหม่ เช่น การย้ายจากหลังบ้านไปติดตั้งเป็นระเบียงหน้าบ้าน ถือว่าเป็นการรื้อถอนไปติดตั้งใหม่ หรือมีการติดตั้งใหม่ซ้ำ เช่น ต้องการติดตั้งใหม่ในพื้นที่เดิม โดยใช้ผลิตภัณฑ์ชิ้นเดิม จะไม่ได้รับการรับประกัน

NewTechWood ไม่มีการรับประกันตัวสินค้าใหม่ที่ทำนได้รับการชดเชย จะมีสีหรือลักษณะเหมือนเดิมทุกประการ เพราะการออกแบบผลิตภัณฑ์ อาจมีการพัฒนาและเปลี่ยนแปลงไป

# Warranty Description



## คำอธิบายเพิ่มเติม การรับประกันสินค้า ไม้สังเคราะห์ NewTechWood

### 5 การพองตัว

เนื่องจากสินค้าไม้สังเคราะห์ NewTechWood รุ่น UltraShield เคลือบป้องกัน ทนน้ำทนฝนได้มากขึ้น ดังนั้น สินค้าที่เกิดจาก ข้อบกพร่องของผลิตภัณฑ์ จะได้รับการรับประกัน

### ตัวอย่างการพองตัวที่ได้รับการรับประกัน



### ข้อยกเว้นไม่รับประกันสินค้า

- สินค้ามีการติดตั้งไม่เหมาะสม โดยไม่ได้ยกพื้นขึ้นให้สูงกว่าระดับน้ำ สินค้าจะไม่ได้รับการประกัน
- กรณีสินค้าที่พองตัวจากความร้อน เมื่อสินค้ามีการสัมผัสกับความร้อนสูงมากกว่า 120 องศาเซลเซียส ไม่ว่าจะทางตรงหรือทางอ้อม จะไม่ได้รับการชดเชย เช่น ได้รับความร้อนจาก กันบูหรี่ เต่าปิ้งย่าง
- สินค้าที่มีแช่น้ำ น้ำท่วมขัง จะไม่ได้รับการรับประกันในทุกกรณี

### หมายเหตุ

1. จะต้องมีารติดตั้งและดูแลพื้นที่ที่ใช้ในสภาพแวดล้อมภายนอกอาคาร อย่างถูกต้องและเหมาะสม จึงจะได้รับการรับประกัน
2. หากผลิตภัณฑ์ได้รับความเสียหายจากภัยธรรมชาติ เช่น น้ำท่วม จะไม่ได้รับการรับประกันสินค้า
3. เมื่อมีการรื้อถอนสินค้าไปติดตั้งบริเวณใหม่ เช่น การย้ายจากหลังบ้านไปติดตั้งเป็นระเบียงหน้าบ้าน ถือว่าเป็นการรื้อถอนไปติดตั้งใหม่ หรือมีการติดตั้งใหม่ซ้ำ เช่นต้องการติดตั้งใหม่ในพื้นที่เดิม โดยใช้ผลิตภัณฑ์ชิ้นเดิม จะไม่ได้รับการรับประกัน

NewTechWood ไม่มีการรับประกันตัวสินค้าใหม่ที่ท่านได้รับการชดเชย จะมีสีหรือลักษณะเหมือนเดิมทุกประการ เพราะการออกแบบผลิตภัณฑ์ อาจมีการพัฒนาและเปลี่ยนแปลงไป



# Warranty Description



คำอธิบายเพิ่มเติม การรับประกันสินค้า ไม้สังเคราะห์ NewTechWood

## 6 การบิดแ่นและโก่ง

เมื่อมีการติดตั้งอย่างเหมาะสม ตามคำแนะนำในคู่มือการติดตั้ง เช่น มีการเว้นระยะ และใช้อุปกรณ์คลิปล็อกต่าง ๆ ตามมาตรฐานของบริษัท แต่ผลิตภัณฑ์ที่มีการบิดโก่ง แ่น ผิดรูป จะได้รับการรับประกัน

### ตัวอย่างการบิดโก่งที่ได้รับการรับประกัน



ตัวอย่างการเว้นระยะที่ถูกต้องตามมาตรฐานการติดตั้ง (โปรดดาวน์โหลดคู่มือฉบับเต็มได้ที่เว็บไซต์ของบริษัท)

### หมายเหตุ

1. จะต้องมีการติดตั้งและดูแลพื้นที่ที่ใช้ในสภาพแวดล้อมภายนอกอาคาร อย่างถูกต้องและเหมาะสม จึงจะได้รับการรับประกัน
2. หากผลิตภัณฑ์ได้รับความเสียหายจากภัยธรรมชาติ เช่น น้ำท่วม จะไม่ได้รับการรับประกันสินค้า
3. เมื่อมีการรื้อถอนสินค้าไปติดตั้งบริเวณใหม่ เช่น การย้ายจากหลังบ้านไปติดตั้งเป็นระเบียงหน้าบ้าน ถือว่าเป็นการรื้อถอนไปติดตั้งใหม่ หรือมีการติดตั้งใหม่ซ้ำ เช่น ต้องการติดตั้งใหม่ในพื้นที่เดิม โดยใช้ผลิตภัณฑ์ชิ้นเดิม จะไม่ได้รับการรับประกัน

NewTechWood ไม่มีการการันตีว่าสินค้าใหม่ที่ทำมาได้รับการชดเชย จะมีสีหรือลักษณะเหมือนเดิมทุกประการ เพราะการออกแบบผลิตภัณฑ์ อาจมีการพัฒนาและเปลี่ยนแปลงไป



# Warranty Description



## คำอธิบายเพิ่มเติม การรับประกันสินค้า ไม้สังเคราะห์ NewTechWood

### ข้อยกเว้นไม่รับประกันสินค้า

- เมื่อสินค้ามีการติดตั้งที่ไม่เหมาะสม ไม่ได้มาตรฐานตามคู่มือการติดตั้ง เช่น การไม่เว้นระยะระหว่างหัวไม้, แผ่นไม้, ขอบปูน ฯลฯ
- เมื่อผู้นำไปติดตั้งไม่เหมาะสม หรือติดตั้งด้วยฟังก์ชันติโซนยากเกินการควบคุม



### ตัวอย่างการบิดโก่งที่ไม่ได้รับการประกัน



#### หมายเหตุ

1. จะต้องมีการติดตั้งและดูแลพื้นที่ที่ใช้ในสภาพแวดล้อมภายนอกอาคาร อย่างถูกต้องและเหมาะสม จึงจะได้รับการรับประกัน
2. หากผลิตภัณฑ์ได้รับความเสียหายจากธรรมชาติ เช่น น้ำท่วม จะไม่ได้รับการรับประกันสินค้า
3. เมื่อมีการรื้อถอนสินค้าไปติดตั้งบริเวณใหม่ เช่น การย้ายจากหลังบ้านไปติดตั้งเป็นระเบียงหน้าบ้าน ถือว่าเป็นการรื้อถอนไปติดตั้งใหม่ หรือมีการติดตั้งใหม่ซ้ำ เช่น ต้องการติดตั้งใหม่ในพื้นที่เดิม โดยใช้ผลิตภัณฑ์ชิ้นเดิม จะไม่ได้รับการรับประกัน

NewTechWood ไม่มีการรับประกันสินค้าใหม่ที่ท่านได้รับการชดเชย จะมีสีหรือลักษณะเหมือนเดิมทุกประการ เพราะการออกแบบผลิตภัณฑ์ อาจมีการพัฒนาและเปลี่ยนแปลงไป



# Warranty Description



## คำอธิบายเพิ่มเติม การรับประกันสินค้า ไม้สังเคราะห์ NewTechWood

### 7 การสึกของลายไม้

สินค้าที่ถูกใช้งาน มีโอกาสที่จะเสื่อมอายุของผลิตภัณฑ์ได้ตามธรรมชาติ ผลิตภัณฑ์ รุ่น UltraShield ถูกออกแบบมาให้มีลายไม้ที่สวยงามเหมือนลายธรรมชาติ และทนรอยขีดข่วนได้มากขึ้น ซึ่ง NewTechWood จะรับประกันการสึกหลอของลายไม้ **แต่ไม่ได้รับประกันเรื่องรอยขีดข่วน** เนื่องจากผลิตภัณฑ์ถูกออกแบบมาที่สามารถเกิดรอยขีดข่วนได้ แต่ได้น้อยกว่าผลิตภัณฑ์รุ่นอื่นในท้องตลาด

### ตัวอย่างการสึกของลายไม้ที่ได้รับการรับประกัน



### ข้อยกเว้นไม่รับประกันสินค้า

- สินค้าที่มีรอยมาจากการขีดข่วนทุกประเภท
- เกิดจากภัยพิบัติต่าง ๆ เช่น น้ำท่วม ไฟไหม้



### หมายเหตุ

1. จะต้องมีการติดตั้งและดูแลพื้นที่ที่ใช้ในสภาพแวดล้อมภายนอกอาคาร อย่างถูกต้องและเหมาะสม จึงจะได้รับการรับประกัน
2. หากผลิตภัณฑ์ได้รับความเสียหายจากภัยธรรมชาติ เช่น น้ำท่วม จะไม่ได้รับการรับประกันสินค้า
3. เมื่อมีการรื้อถอนสินค้าไปติดตั้งบริเวณใหม่ เช่น การย้ายจากหลังบ้านไปติดตั้งเป็นระเบียงหน้าบ้าน ถือว่าเป็นการรื้อถอนไปติดตั้งใหม่ หรือมีการติดตั้งใหม่ซ้ำ เช่น ต้องการติดตั้งใหม่ในพื้นที่เดิม โดยใช้ผลิตภัณฑ์ชิ้นเดิม จะไม่ได้รับการรับประกัน

NewTechWood ไม่มีการการันตีว่าสินค้าใหม่ที่ทำนได้รับการชดเชย จะมีสีหรือลักษณะเหมือนเดิมทุกประการ เพราะการออกแบบผลิตภัณฑ์ อาจมีการพัฒนาและเปลี่ยนแปลงไป



# Warranty Description



คำอธิบายเพิ่มเติม การรับประกันสินค้า ไม้สังเคราะห์ NewTechWood

ระยะเวลาและปริมาณการชดเชยสินค้าที่เสียหาย ในเงื่อนไขการรับประกัน

## ส่วนที่ 1 : ระยะเวลาในการรับประกันสินค้า แบ่งตามประเภทสินค้า

NewTechWood Product	ระยะเวลาประกัน บ้านพักอาศัย	ระยะเวลาประกัน ที่พักเชิงพาณิชย์
Decking ไม้พื้นสังเคราะห์	25 ปี	10 ปี
Siding ไม้ฝาและผนังสังเคราะห์	25 ปี	10 ปี
Hollow Lath ไม้ระแนงสังเคราะห์	25 ปี	10 ปี
Metal Clip คลิปโลหะ NewTechwood	20 ปี	20 ปี
Plastic Clip คลิปพลาสติก NewTechWood	15 ปี	15 ปี

## ส่วนที่ 2 : ปริมาณการชดเชยสินค้าที่เสียหาย แบ่งตามปีที่ใช้งาน

ปริมาณการชดเชย ของสินค้าที่เสียหาย	ช่วงอายุการใช้งานของ สินค้าที่มีระยะการรับประกัน	ช่วงอายุการใช้งานของ สินค้าที่มีระยะการรับประกัน	ช่วงอายุการใช้งานของ สินค้าที่มีระยะการรับประกัน	ช่วงอายุการใช้งานของ สินค้าที่มีระยะการรับประกัน
	10 ปี	15 ปี	20 ปี	25 ปี
100%	0-5 ปี	0-7 ปี	0-10 ปี	0-10 ปี
80%	6 ปี	8-9 ปี	11-12 ปี	11-13 ปี
60%	7 ปี	10-11ปี	13-14 ปี	14-16 ปี
40%	8 ปี	12-13 ปี	15-16 ปี	17-19 ปี
20%	9 ปี	14 ปี	17-18 ปี	20-22 ปี
10%	10 ปี	15 ปี	19-20 ปี	23-25 ปี

บ้านพักอาศัย

ปริมาณการชดเชย ของสินค้าที่เสียหาย	ช่วงอายุการใช้งานของ สินค้าที่มีระยะการรับประกัน	ช่วงอายุการใช้งานของ สินค้าที่มีระยะการรับประกัน	ช่วงอายุการใช้งานของ สินค้าที่มีระยะการรับประกัน	ช่วงอายุการใช้งานของ สินค้าที่มีระยะการรับประกัน
	5 ปี	10 ปี	15 ปี	20 ปี
100%	0-1 ปี	0-5 ปี	0-7 ปี	0-10 ปี
80%	2 ปี	6 ปี	8-9 ปี	11-12 ปี
60%	3 ปี	7 ปี	10-11 ปี	13-14 ปี
40%	4 ปี	8 ปี	12-13 ปี	15-16 ปี
20%	5 ปี	9 ปี	14 ปี	17-18 ปี
10%	-	10 ปี	15 ปี	19-20 ปี

ที่พักเชิงพาณิชย์



# Warranty Description



**NewTechWood**

คำอธิบายเพิ่มเติม การรับประกันสินค้า ไม้สังเคราะห์ NewTechWood

## รายละเอียดเพิ่มเติม และขั้นตอนในการรับประกันสินค้า

ความรับผิดชอบของทางบริษัท ภายใต้การรับประกันนี้ จะจำกัดอยู่ที่ผลิตภัณฑ์ ที่เกิดความเสียหายจริงเท่านั้น

โดยทางบริษัท จะรับผิดชอบเป็นผลิตภัณฑ์ตามมูลค่าที่คงเหลือ โดยคิดจากระยะเวลาในคำอธิบายการรับประกัน ซึ่งแสดงตามตาราง แต่ไม่รวมถึงค่าใช้จ่ายอื่น ๆ ที่ไม่เกี่ยวข้องกับข้อบกพร่องของผลิตภัณฑ์ เช่น ค่าติดตั้ง, ค่ารื้อถอน, ค่าขนส่ง, ค่าภาษี ฯลฯ

หากเกิดข้อบกพร่องภายในระยะเวลาที่ได้รับการรับประกัน ผู้ซื้อจะต้องแจ้งให้กับบริษัททราบเป็นลายลักษณ์อักษร พร้อมแนบรูปถ่ายของผลิตภัณฑ์ที่เกิดข้อบกพร่อง และหลักฐานการซื้อ เช่น ใบส่งสินค้า หรืออื่น ๆ มาที่



**บริษัท เค. เอส. วู้ด จำกัด (สำนักงานใหญ่)**

398 ถนนพระรามที่ 2 แขวงสามตำ

เขตบางขุนเทียน กรุงเทพมหานคร 10150

โทร. +66 2 408 3816 แฟกซ์ +66 2 408 3817

Email: sales@kswood.com

หลังจากได้รับเอกสารและตรวจสอบจากฝ่ายดูแลด้านการรับประกันสินค้าเรียบร้อยแล้ว ทางเจ้าหน้าที่จะนัดเข้าดูพื้นที่เพื่อประเมินความเสียหายรวมถึงการชดเชยตามเงื่อนไขการรับประกันเป็นอันดับถัดไปและแจ้งให้ผู้ซื้อรับทราบ

Aug 29, 2022